

T5 DUPLEX A801
139,54m²



PLAN DE VENTE
Habiter est une échappée belle

RUE PAULETTE NARDAL
33100 BORDEAUX

5 PIECES DUPLEX - R+8
Appartement n° A801
Niveau bas

| | |
|--------------------------------|------------------|
| Bureau | 17,65 m2 |
| Chambre 1 | 11,14 m2 |
| Chambre 2 | 11,92 m2 |
| Chambre 3 | 11,89 m2 |
| Chambre 4 | 11,16 m2 |
| Cuisine / Séjour | 42,71 m2 |
| Dégagement | 4,16 m2 |
| Entrée | 12,45 m2 |
| Rangement | 2 m2 |
| Salle de bain 1 | 5,22 m2 |
| Salle de bain 2 | 5,1 m2 |
| W.C. | 2,28 m2 |
| W.C. | 1,85 m2 |
| TOTAL SURFACE HABITABLE | 139,54 m2 |
| Terrasse | 82,05 m2 |
| TOTAL SURFACE A VIVRE | 221,59 m2 |

NOTA :
LA SURFACE DES PLACARDS EST INCLUSE DANS CELLE DES PIECES
ATTENANTES
LES TOTAUX DES SURFACES SONT ARRONDIS AU 0.01m2 PRÈS

MAITRE D'OUVRAGE :
SCCV CARDINAL BRAZZA RESIDENTIEL
62 QUAI RAMBAUD, 69286 LYON CEDEX 2

ARCHITECTE :
ATELIER KING KONG
353, BOULEVARD WILSON 33200 BORDEAUX

NOTA :
DES MODIFICATIONS SONT SUSCEPTIBLES D'ETRE APPORTEES A CE PLAN EN
FONCTION DES NECESSITES TECHNIQUES DE LA REALISATION, TANT EN CE QUI
CONCERNE LES DIMENSIONS LIBRES QUE L'EQUIPEMENT. LES SURFACES
INDIQUEES SONT APPROXIMATIVES. LES FAUX-PLAFONDS ET LES SOFFITES
SONT SUSCEPTIBLES D'ETRE RAJOUTES OU MODIFIEES, ET L'EMPLACEMENT DES
EQUIPEMENTS FIGURE A TITRE INDICATIF.
ATTENTION, CE DOCUMENT EST UN PLAN DE COMMERCIALISATION, IL DEVRA
ETRE SUBSTITUE PAR UN PLAN NOTAIRE LORS DE LA SIGNATURE DU BIEN.

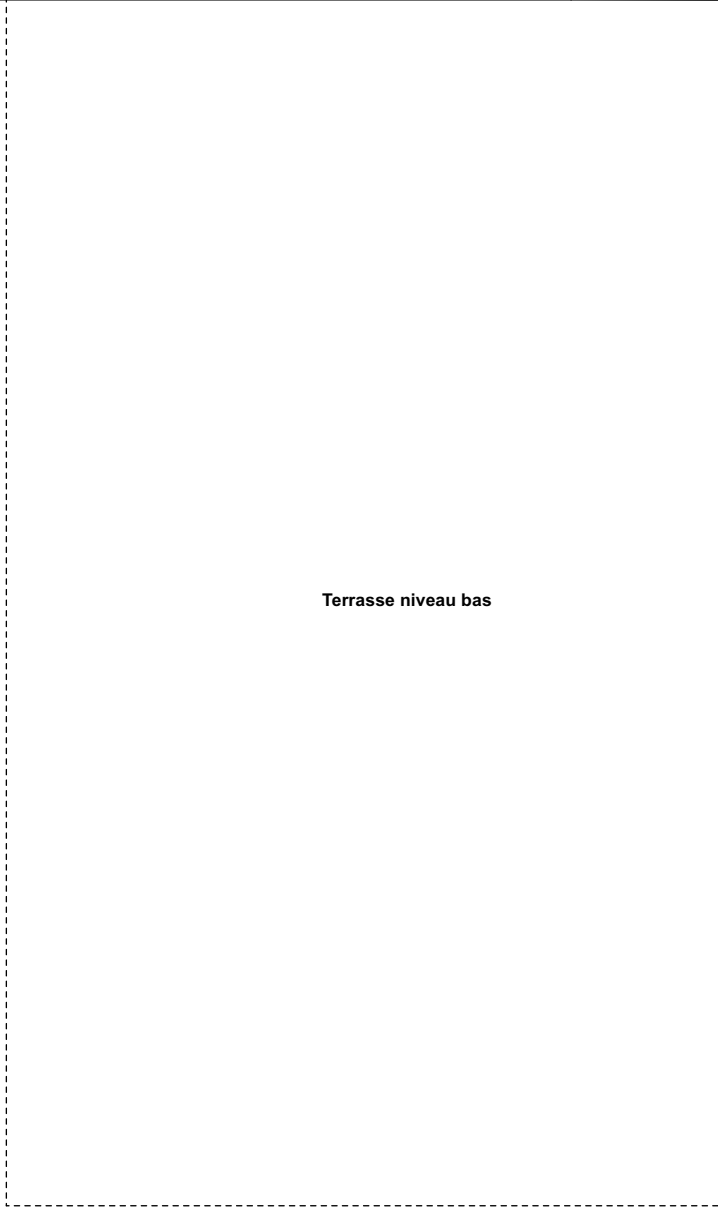
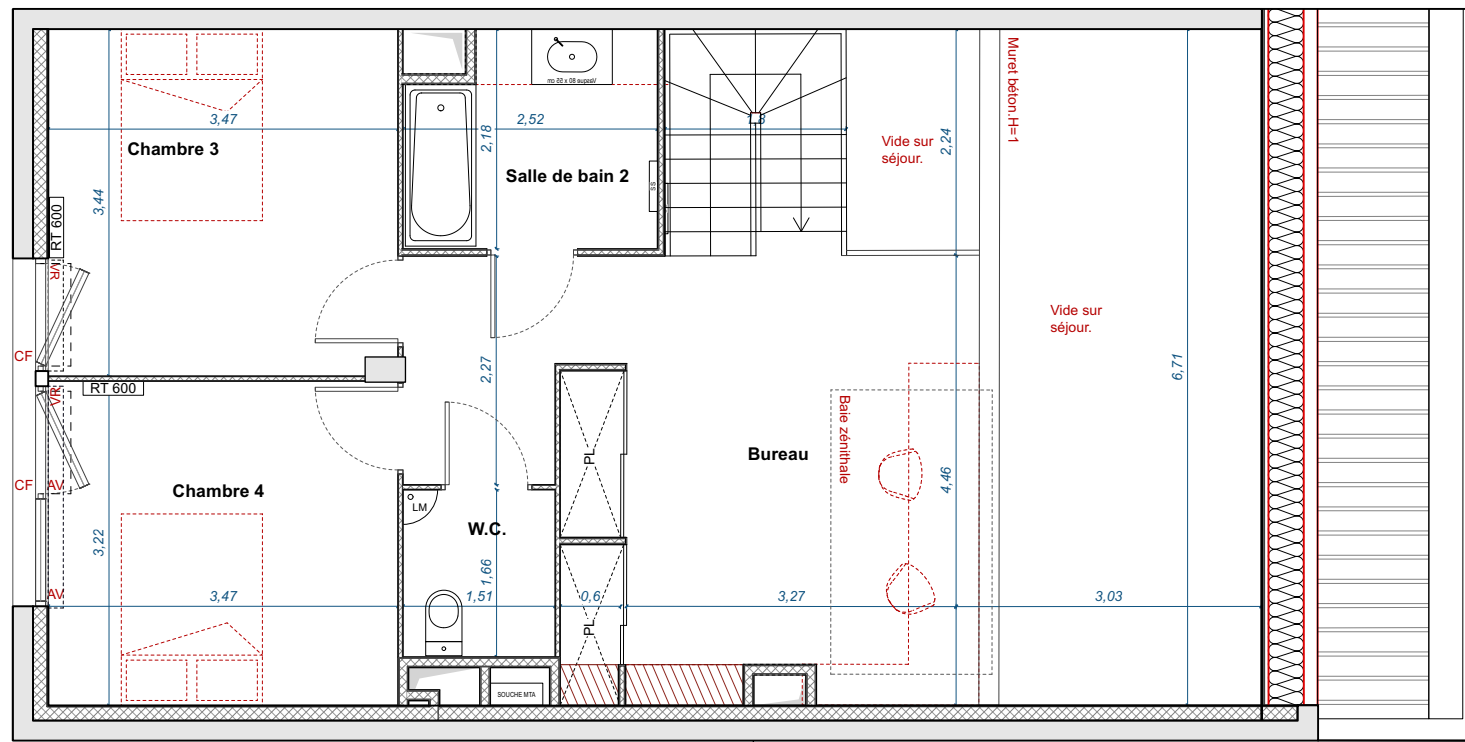
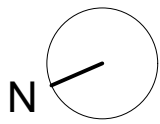
LEGENDE :
AV : ALLEGE VITREE
TE : TABLEAU ELECTRIQUE
VR : VOLET ROULANT
CC : CHASSIS COULISSANT
CF : CHASSIS FIXE
BC : BAIE COULISSANTE
PF : PORTE FENETRE
GC : GARDE CORPS
LL : LAVE LINGE
LV : LAVE VAISSELLE
LM : LAVE-MAIN
MTA : MODULE THERMIQUE D'APPARTEMENT
RT 600 : RADIATEUR THERMIQUE 600
RT 800 : RADIATEUR THERMIQUE 800
R : REFRIGERATEUR
SS : SECHE-SERVIETTE
PL : PLACARD
PV : PARE-VUE

ECHELLE :



DATE :
DECEMBRE 2022

INDICE :
IND C



PLAN DE VENTE
Habiter est une échappée belle

RUE PAULETTE NARDAL
33100 BORDEAUX

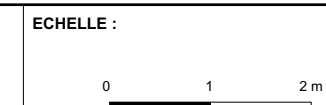
5 PIECES DUPLEX - R+9
Appartement n° A801
Niveau haut

NOTA :
LA SURFACE DES PLACARDS EST INCLUSE DANS CELLE DES PIECES
ATTENANTES
LES TOTAUX DES SURFACES SONT ARRONDIS AU 0.01m2 PRÈS

MAITRE D'OUVRAGE :
SCCV CARDINAL BRAZZA RESIDENTIEL
62 QUAI RAMBAUD, 69286 LYON CEDEX 2
ARCHITECTE :
ATELIER KING KONG
353, BOULEVARD WILSON 33200 BORDEAUX

NOTA :
DES MODIFICATIONS SONT SUSCEPTIBLES D'ÊTRE APPORTÉES À CE PLAN EN FONCTION DES BESOINS TECHNIQUES DE LA RÉALISATION, TANT EN CE QUI CONCERNE LES DIMENSIONS LIBRES QUE L'ÉQUIPEMENT. LES SURFACES INDICÉES SONT APPROXIMATIVES. LES FAUX-PLAFONDS ET LES SOFFITES SONT SUSCEPTIBLES D'ÊTRE RAJOUTÉS OU MODIFIÉS, ET L'EMPLACEMENT DES ÉQUIPEMENTS FIGURE À TITRE INDICATIF. ATTENTION, CE DOCUMENT EST UN PLAN DE COMMERCIALISATION, IL DEVRA ÊTRE SUBSTITUÉ PAR UN PLAN NOTAIRE LORS DE LA SIGNATURE DU BIEN.

LEGENDE :
AV : ALLEGE VITRÉE LV : LAVE VAISSELLE
TE : TABLEAU ÉLECTRIQUE LM : LAVE-MAIN
VR : VOLET ROULANT MTA : MODULE THERMIQUE D'APPARTEMENT
CC : CHASSIS COULISSANT RT 600 : RADIATEUR THERMIQUE 600
CF : CHASSIS FIXE RT 800 : RADIATEUR THERMIQUE 800
BC : BAIE COULISSANTE R : REFRIGÉRATEUR
PF : PORTE FENÊTRE SS : SECHE-SERVIETTE
GC : GARDE CORPS PL : PLACARD
LL : LAVE LINGE PV : PARE-VUE



DATE :
DECEMBRE 2022

INDICE :
IND C